



Studie ukazují, že mikrobiální zámek INTEGUSEAL\* je kompatibilní s běžnými chirurgickými materiály a metodami:

- Elektrokauterizace
- Defibrilace
- Chirurgické podušky k obložení místa incize
- Chirurgické dezinfekční materiály
- Šicí materiály
- Skoby
- Lepidla ran

Mikrobiální zámek INTEGUSEAL\* nebrání přirozenému pocení pokožky.

### Odstranění z pokožky je přirozené a postupné během tří až sedmi dnů, tak jak se kůže sama odlupuje.

Podle potřeby lze mikrobiální zámek INTEGUSEAL\* z pokožky odstranit pomocí mýdlové vody, olejem s obsahem minerálů nebo acetonem.

### Splňuje přísná pravidla pro materiály používané na operačním sále a směrnice pro klinickou bezpečnost.

- Nehořlavé
- Neobsahuje latex
- Nezpůsobuje podráždění pokožky
- Necytotoxické

#### Poskytuje prodyšnou ochranu



### Upozornění

Nepoužívejte při chirurgických operacích sliznicí nebo očí.  
Nepoužívejte u pacientů se známou přecitlivělostí na kyanoakrylát.  
Mezi možné nežádoucí účinky může patřit alergická reakce na kyanoakrylát nebo podráždění kůže.  
Mikrobiální zámek INTEGUSEAL\* je lepidlo, které lze použít na mnoho substrátů; zamezte dlouhodobějšímu neúmyslnému kontaktu.

Posláním společnosti Kimberly-Clark je poskytovat klinická řešení, u nichž se můžete spolehnout, že požadavky vašeho rychle se měnícího světa budou splněny. Ať už vaše potřeby zahrnují zabránění vzniku infekcí spojených s lékařským ošetřením, chirurgické a zažívací problémy nebo management bolesti, s Kimberly-Clark máte vždy o jednu starost méně.



Řešení pro léčbu infekcí spojených s lékařským ošetřením



Chirurgická řešení



Zdraví trávicí soustavy



Management bolesti



Odizoluje patogeny na kůži.  
Zbaví vás obav z kontaminace.

Mikrobiální zámek

# INTEGUSEAL

Kód PROMEDIS	Název výrobku	MJ	Kart ks
<b>Integuseal</b>			
33731	Integuseal 100	ks	40
33732	Integuseal 200	ks	40



InteguSeal - PR-2006



Trusted Clinical Solutions\*

„... infekce rány po chirurgickém zákroku je stále až příliš častá a je také hlavním zdrojem morbidit po provedení chirurgických zákroků.“

– Donald E. Fry, lékař, člen Americké společnosti chirurgů

Mikrobiologická bariéra pro snížení rizika kontaminace chirurgické rány flórou pokožky.

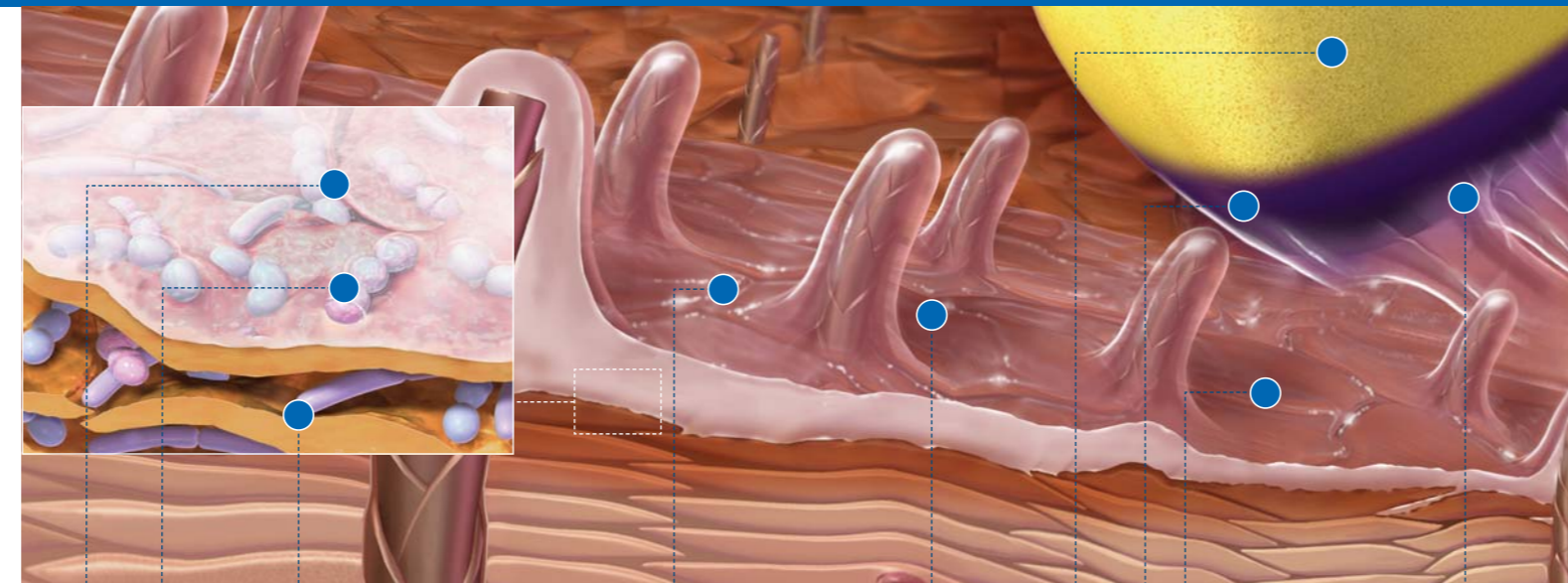
Moderní a osvědčený mechanismus účinku odizoluje bakterie.

V porovnání s pacientem bez infekce je v případě pacienta s operační infekcí (SSI, surgical site infection):

- Hospitalizace o sedm dnů delší.
- O šedesát procent větší pravděpodobnost, že tento pacient bude léčen na jednotce intenzivní péče.
- Pětikrát větší pravděpodobnost, že pacient bude znovu hospitalizován během 30 dnů po propuštění.
- Dvakrát vyšší úmrtnost.

Celkově mohou mít operační infekce za následek vznik vysokých přímých a nepřímých ročních nákladů na lékařskou péči.

Kontaminace chirurgické rány mikrobiální flórou pokožky je klíčovým faktorem vzniku operačních infekcí (SSI).

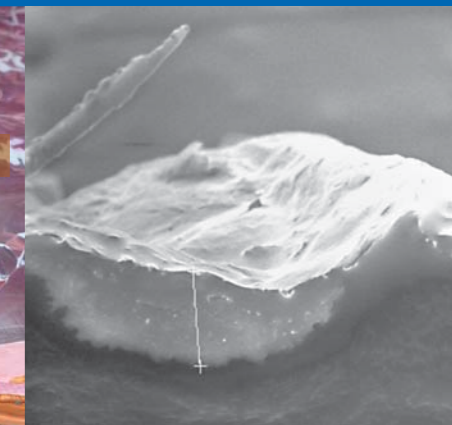


- Izoluje bakterie nacházející se hluboko v kůži a bakterie, které přežívají běžnou dezinfekcí místa před operací.
- Zakryje a znehýbní nebezpečné patogeny, včetně MRSA.
- Pomáhá chránit proti migraci flóry pokožky do chirurgických ran.
- Prodyšné vlastnosti umožňují běžnou transpiraci pokožky.
- Bezpečná, časově prověřená kyanoakrylátová technologie.
- Ergonomický aplikátor, který se snadno používá.
- Jedním tahem se nanese dostatečné množství zámku.
- Není třeba ho před uzavřením rány odstranit.
- InteguSeal je možné rychle aplikovat na jakýkoli povrch pokožky nebo povrchovou strukturu, i když je místo pokryto menším množstvím chlupů.



Na pokožce, která není pokrytá vrstvou INTEGU SEAL®, se mohou nebezpečné patogeny přemístit do chirurgické rány tekutinami pro navlhčení opeřovaného místa, rukavicemi, nástroji, houbami nebo implantáty.

Mikrobiální zámek INTEGU SEAL® od společnosti KIMBERLY-CLARK® vytváří ochrannou vrstvu, která odizoluje patogeny flóry pokožky.



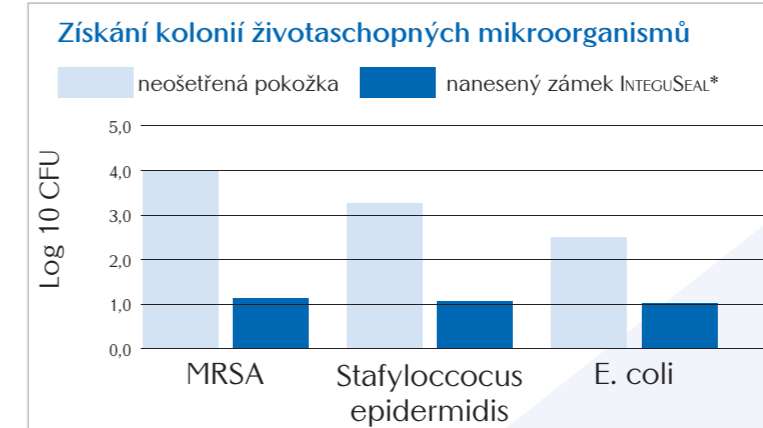
Fotomikrograf skutečného modelu kůže pokrytého vrstvou mikrobiálního zámku INTEGU SEAL® a bakteriemi



Vyberte si IS100 (vpravo) vhodné pro malé až středně velké chirurgické rány (o velikosti 25 x 25 cm) nebo IS200 (vlevo) pro větší rány (o velikosti 25 x 50 cm).

- 1 Rychleschnoucí tekutina přilne na kůži, odizoluje a imobilizuje místa růstu bakterií.
- 2 Vytváří bariéru, která chrání proti migraci flóry pokožky do chirurgické rány.
- 3 Jedinečný způsob mechanismu účinku brání odolnosti bakterií.

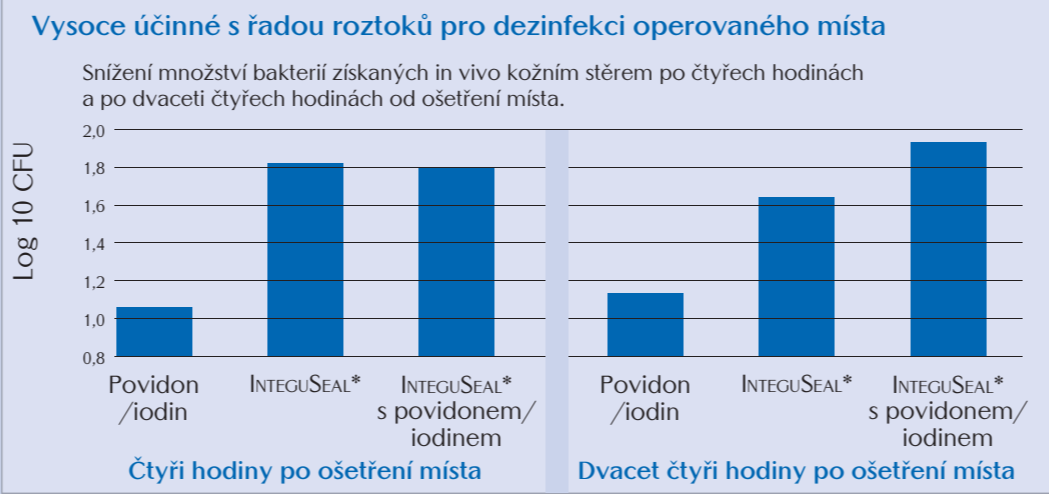
Účinné proti obvyklým a nebezpečným patogenům pokožky. Imobilizuje bakterie jako MRSA, S. epidermidis a E.coli



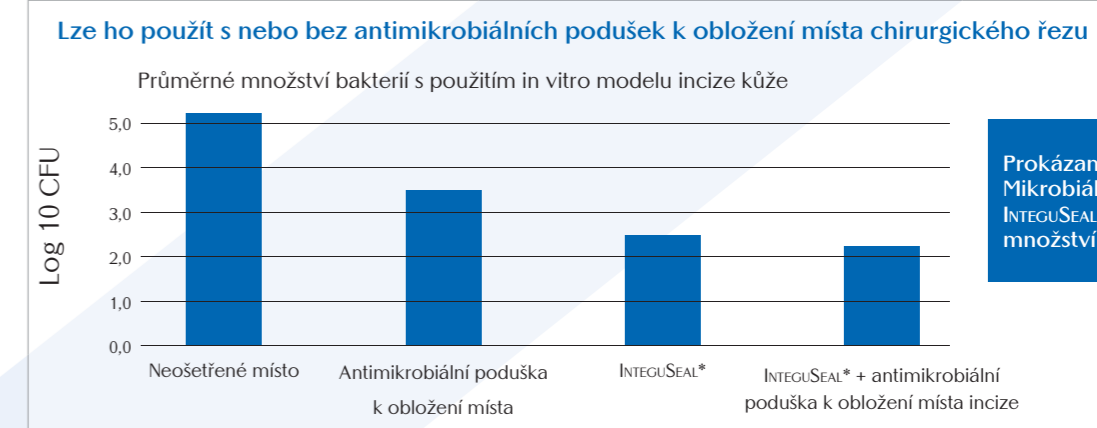
Mikrobiální zámek INTEGU SEAL® výrazně snížil množství bakterií získaných z in vitro modelu chirurgické rány, a to v případě MRSA o 99,9 %, v případě bakterie Stafylococcus epidermidis o 99,5 % a v případě E. coli o 96,6 %.

Kyanoakrylátová tekutina, která vytváří na povrchu kůže film, obtéká vlasové uzlíky a vyplňuje povrchovou strukturu kůže.

Prokázaná účinnost a kompatibilita se současnou praxí.



Mikrobiální zámek INTEGU SEAL® také napomáhá chránit dezinfekční roztok před smytím.



Prokázaná účinnost: Mikrobiální zámek INTEGU SEAL® značně snižuje množství bakterií ve vzorku.

