

Revoluční objev od společnosti Kimberly-Clark



Patentovaná technologie

Prvotřídní mikrobiální bariéra
vyvinutá pro snížení rizika infekcí ran
způsobených chirurgickým zákrokem.

Mikrobiální zámek

INTEGUSEAL

10 argumentů pro INTEGUSEAL... ...byl navržen pro fakt, že:

80 % bakterií pochází ze zevního prostředí kůže
20 % bakterií nelze vůbec zničit dezinfekcí.

...Nepotřebuje další manipulaci

INTEGUSEAL se nanáší NA DEZINFEKCI. Zaschne a zůstane – NEODSTRAŇUJE SE!

Tento prodyšný film se teprve po třech dnech začne sám mechanicky odlupovat.

...Uzamkne a vyřeší

INTEGUSEAL JE ZÁMEK dezinfekce. Dezinfekce pod touto jedinečnou mikrobiální bariérou působí až 24 hodin!

...Nedává bakteriím šanci

INTEGUSEAL ZNEHYBNÍ A UZAMKNE veškeré BAKTERIE přítomné na kůži ještě před vedením operačního řezu!

...Mechanický, nikoli chemický

Jde o skutečnou MECHANICKOU BARIÉRU! Proto si například bakterie MRSA na jeho působení NEMOHOU vyvinout REZISTENCI tak jako se to děje u chemických bariér.

...Přátelský

INTEGUSeAL poskytuje zcela PRODYŠNOU OCHRANU.

...Sofistikovaný

Na rozdíl od jiných používaných technik nedovolí bakteriím proniknout k operační ráně, protože se NEODSTRAŇUJE! Po provedení dezinfekce UZAMKNE nerovnosti v povrchu kůže pružným ale prodyšným filmem. Navíc: INTEGUSeAL nezpůsobuje zahřátí místa incize. Zahřátí, ke kterému dochází při použití jiných technik, představuje příznivé podmínky k pomnožení bakterií.

...Respektuje chirurgovy postupy

INTEGUSeAL se slučuje se všemi chirurgickými postupy i používanými materiály. S používáním INTEGUSeAL nemusíte měnit své pracovní techniky, zvyky ani postupy!

...Ověřený

Používán na renomovaných klinikách již v 50 zemích světa. Účinnost prokázána v klinické praxi i laboratorních testech. Klinické studie poskytují stálá průběžná hodnocení v jeho prospěch.

...Ekonomický

Zkracuje dobu pobytu pacienta v nemocničním zařízení. Výrazně snižuje SSI rizika na odděleních kardiochirurgie, neurochirurgie a ortopedie.

Vítejte ve světě medicíny budoucnosti

Pokud jste jako lékaři někdy snili o okamžiku, kdy zákroky, které jednou provedete, budou bezpečné a pooperační infekce, kolonie patogenů na kůži pacienta a nákazy typu MRSA se stanou minulostí, pak se Vám toto přání opravdu vyplnilo. Společnost Kimberly-Clark vyvinula prostředek s názvem INTEGUSeAL, který představuje skutečně revoluční myšlenku:

Pracovat na operačních sálech s mechanickou, nikoli chemickou mikrobiální bariérou. Bez rizika nákaz, rezistence, beze změn v pracovních postupech.

Celý příběh ale začíná u infekcí...

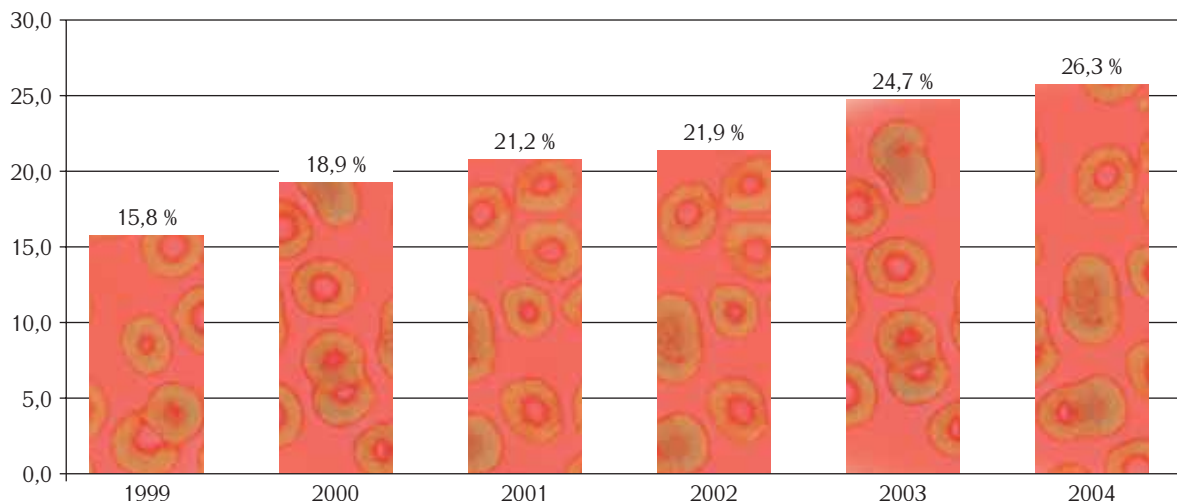
Zjištění, že v posledních 7 letech prudce stoupl počet nemocničních bakteriálních nákaz, způsobených rezistencí na používané dezinfekce i antibiotika, vedl řadu lékařů k zamyšlení jak postupovat na operačních sálech v budoucnosti.

Doslova postrachem evropských nemocnic a jiných zdravotnických zařízení se stala nákaza MRSA. V SRN představuje 19% pooperačních nákaz, ve Francii 33%, v Itálii 38% a v UK dokonce až 44 %... a čísla stoupají. Důvodem je, že v organismu každého pacienta jsou bakterie, rezistentní na použití antibiotik. Navíc 80 %

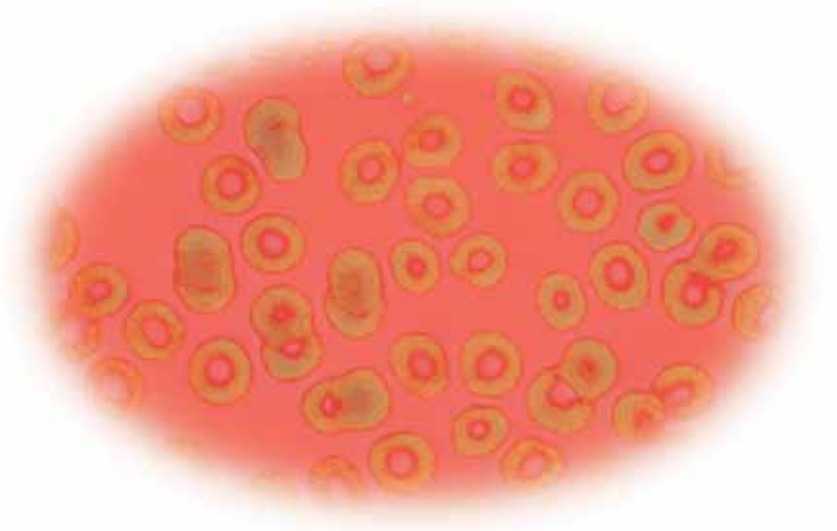
infekcí pochází ze zevního prostředí. Rezistence, která se vytvořila na chemické složky antibiotik mohla vzniknout jak jejich častým podáváním (například po roce 1960) ale také v důsledku jejich příjmu v potravě. Například přemíra kuřecího masa, pocházejícího z běžných chovů, obsahuje množství, které může rezistenci aktivovat. Ať je však důvod jakýkoli, faktem zůstává, že v současné době na MRSA tj. Staphylococcus aureus ze spektra 12 běžně podávaných antibiotik zabírá už jen jedině! a podobná situace nastává rychle i u streptokokových nákaz a nákaz typu Escherichia coli.

Oč je situace vážnější? Především o fakt, že kůži s koloniemi takto rezistentních bakterií nelze sterilizovat ale pouze dezinfikovat. Třetinu z těchto bakterií však nezničí ani dezinfekce.

Odolnost proti methicilinu (MRSA) v Evropě



Zdroj: Evropský systém dozoru nad rezistencí chorob proti antimikrobiálním lékům (EARSS)



Z jediného stafylokoka se během 24 hodin vytvoří kolonie až 1 miliónu potomků... všichni s novými geny rezistence proti antibiotikům!!!

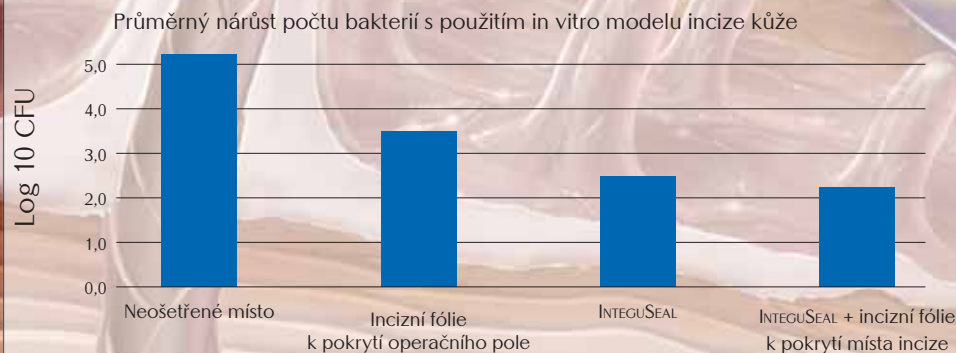
Proto EU vyhlásila urychlený boj proti těmto infekčním nákazám. Lékaři vyjádřili požadavek pracovat po roce 2000 bezpečně a bez obav o své pacienty a společnost Kimberly-Clark dodala na referenční pracoviště svůj patentovaný prostředek s názvem INTEGUSeAL. Ten byl nejprve pochopen nesprávně jako pouhý doplněk operačních postupů dezinfekce ale teprve později, když společnost předvedla jeho použití a klinická praxe i testy in vitro a in vivo prokázaly jeho téměř 100% účinnost, byl INTEGUSeAL přijat s velkým nadšením jako skutečně bezpečná a nutná mechanická bariéra proti pooperačním infekčním nákazám.

Konečně tedy opravdu revoluční myšlenka pro operační sály. Díky společnosti PROMEDICA PRAHA GROUP, a.s., která ji zavádí také v České republice, se výsada lékařů z celého světa, kde je INTEGUSeAL používán již běžně v 50 zemích, dostává konečně také našim lékařům, chirurgům, kardiologům, neurologům, ortopedům a mnohým dalším. Protože ještě dnes musí lékaři pamatovat na možnosti kontaminace operačního pole, zabývat se nárůstem nákladů v důsledku pooperačních nálezů, reoperací, délkou pobytu pacienta na nemocničním lůžku a dalšími komplikacemi. Teď se ale situace může změnit! **Výsledky Vašich výkonů budou nyní záviset pouze na Vašem postupu.**

Revoluční metoda uzamknutí bakterií

Mikrobiální mechanický zámek INTEGUSeAL poskytuje každému lékaři možnost pracovat se zcela jednoduchou a přitom dokonale účinnou mechanickou mikrobiální bariérou. Použijete-li ke krytí operační rány incizní fólii, riskujete, že při manipulaci dojde k přenosu bakterií na operační pole. Při použití jiných technik zase může dojít k zahřívání rány a pomnožení bakterií. Právě proto šlo při vývoji tohoto nového prostředku ochrany o jeho bezpečné používání bez zbytečné další manipulace.

Lze ho použít s nebo bez incizní fólie k pokrytí operačního pole.



INTEGUSeAL pracuje tiše a mechanicky

Po provedení běžné dezinfekce kůže a operačního krytí použije lékař na plochu vedení řezu INTEGUSeAL aplikátor. Jediným tahem nanese dostatečné množství rychleschnoucí kyanoakrylátové tekutiny, která vytvoří na povrchu prodyšný ale nepropustný film. Obteče vlasové uzlíky a vyplní beze zbytku povrchovou strukturu kůže. Odizoluje a znehybní patogeny na kůži, které nemohly být zničeny dezinfekcí a tím vytvoří bariéru, která chrání proti migraci flóry pokožky směrem do chirurgické rány. Struktura tekutého INTEGUSeAL zajišťuje, že může být použit na jakýkoli povrch kůže, i jemně ochlupený.

Nezapomeňte, že INTEGUSeAL pracuje mechanicky a proto si bakterie ani viry na jeho působení nemohou vytvořit po čase používání rezistenci. To je fakt, který je klíčový v obraně proti bakteriím MRSA, *S. epidermidis* nebo *Escherichia coli*. Právě u nich se na modelu in vitro dokázal jejich snížený výskyt o 99,9% u MRSA!, o 99,5% u *Stafylococcus epidermidis* nebo o 96,6% u *Escherichie coli*! Všechny tyto patogeny jsou jednou z hlavních příčin zvýšené úmrtnosti pacientů a to v případě nepoužití INTEGUSeAL mikrobiálního zámku až dvakrát vyšší, o sedm dní delší hospitalizace, o 60% vyšší pravděpodobnosti, že pacient bude léčen na jednotce intenzivní péče, a 5x vyšší pravděpodobnosti, že bude muset být hospitalizován opakovaně během 30ti dnů po propuštění.

Vaše značky jako přišité

V řadě postupů si chirurg před vedením řezu označí operační pole značkami. Po aplikaci INTEGUSeAL tyto značky zůstanou na kůži po tu dobu, dokud nedojde k přirozenému odlupování přípravku tj. asi za 3–7 dní. Navíc, protože je tekutina INTEGUSeAL slabě zbarvena domodra, je místo, kterým byla ošetřena, také zvýrazněno. Značkovací tužky ale může chirurg použít i na povrchu ošetřeném tekutinou INTEGUSeAL. Například při korektivních estetických zákrocích, plastických operacích radiologickém značení apod. Tekutina INTEGUSeAL je přizpůsobivá a proto jí lze ošetřit i velmi vrásčitou kůži. Kyanoakrylát by neměl být používán tam kde byla zjištěna přecitlivělost na jeho složku a u dětí mladších než 1 rok.

Převratná změna v chirurgické praxi Obavy z infekce minulostí

Váš hlavní požadavek – aby každý operační výkon byl chráněn proti nárůstu bakterií – je nyní konečně skutečností. INTEGUSeAL od společnosti Kimberly-Clark takovou jistotu každému lékaři může poskytnout. Tyto bakterie napadají nejen pacienty ale i zdravotníky a lékaře. Na světě je 35 milionů zdravotnických pracovníků. 3 miliony z nich jsou denně ve styku s patogeny.

- ▶ Na celém světě je celkem asi 35 milionů zdravotnických pracovníků (ZP)
- ▶ 3 miliony jsou ročně ve styku s patogeny, které jsou v krvi

Infekce	ZP vystavení kožní nákaze	ZP vystavení přes kůži	Přibližné riziko infekce po vystavení nákaze
Hepatitis B (HBV)	2 miliony	70 000	30 %
Hepatitis C (HCV)	0,9 milionů	15 000	3 %
Virus imunitní nedostatečnosti (HIV)	170 000	500	0,3 %

Přítom vstupem pro nákazu nemusí být jen injekční jehla nebo poranění skalpelem ale i kousnutí hmyzem, popáleniny, rozpraskaná kůže, škrábnutí, odřeniny, dermatitida, vyrážka, ekzém, čerstvé oholení a podobně. A i když takové tvrzení zní odvážně, faktem je, že zdravotnický personál přestavuje spojovací článek mezi nakaženými a dosud nenakaženými pacienty.

Společnost Kimberly-Clark poskytuje klinická řešení u nichž se lékaři mohou spolehnout, že jejich požadavkům bude věnována patřičná pozornost. Ať už jejich potřeby zahrnují zabránění vzniku infekcí, spojených s lékařským ošetřením, chirurgickými zákroky nebo managementem bolesti, vždy jsou výsledky výzkumu zaměřeny na pohodlný postup lékaře a komfort bezpečný pro pacienta.

Zámek INTEGUSeAL – klíč ke kompatibilitě

Mikrobiální zámek INTEGUSeAL je plně kompatibilní s metodami elektrokauterizace, technikou defibrilace, s veškerým spektrem šicích materiálů, svorek, operačního krytí – náplastí i chirurgickými a dezinfekčními prostředky a také s incizními fóliemi. Zároveň se jeho použití slučuje s produkty používanými na předoperační přípravu kůže.

EVROPSKÉ STATISTIKY

2 800 000 infekcí získaných v nemocnici ročně

Týká se asi 5 % hospitalizovaných pacientů

Zvýšení rizika smrti: 7,1x

Zvýšení nákladů na hospitalizaci: 2,8x

Prodloužení hospitalizace: 2,5x

CELKOVÉ ODHADOVANÉ NÁKLADY ZA ROK: 6,3 miliard €

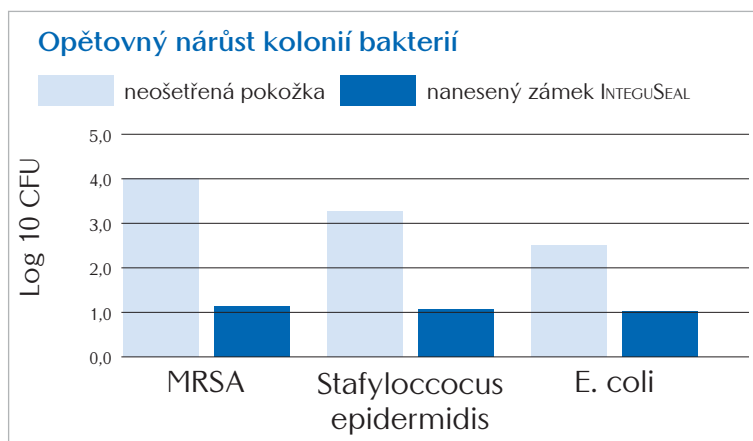
Zdroj: Studie Londýnské školy hygieny a tropické medicíny a laboratorních služeb pro veřejné zdraví.

Výhody, které operatér nemůže přehlédnout...

...INTEGUSeAL se váže na kůži a **blokuje** místa, kde bakterie rostou

- **znehýbňuje** patogeny ještě před vedením operačního řezu
- **chrání** před migrací kožní flóry v průběhu celé operace
- **zamyká** patogeny kožní flóry na místě. Bez ohledu na typ přítomných bakterií, a to i v případě, že je jich přítomno velké množství
- **nevyžaduje** odstranění kvůli šití/uzavření. Pokud chceme, může být odstraněn mýdlovou vodou, minerálním olejem nebo acetonem.





INTEGUSeal může být používán v kombinaci s různými přípravnými dezinfekčními roztoky.

- *INTEGUSeal může být používán s adhezivním chirurgickým krytím řezů i bez něj.*
- *Neovlivňuje přilnavost chirurgického krytí. Je jednoduše začlenitelný do postupů OS.*

Jeho bezpečnost byla testována v souladu s ISO 10993 standardy (včetně cytotoxicity, kožní precitlivělosti a studií kožní dráždivosti).

Kyanokrylát je bezpečná, lékařskou praxí prověřená technologie. Mezi chirurgy je dobře známá.

Některé bakterie přežijí předoperační přípravu kůže:

- ❶ INTEGUSeal zamkne (ochrání) všechna místa.
- ❷ Chrání použité dezinfekční přípravky před smytím.
- ❸ Fyzicky je zamýká: nepodporuje bakteriální rezistenci.
- ❹ Váže se na kůži: neodlepí se.
- ❺ Vytvoří prodyšnou bariéru: je přípustná kožní transplantace.
- ❻ Může být použit na všechny části těla.
- ❼ Můžete skrz něj šít nebo použít svorky.

INTEGUSeal lze použít u všech typů chirurgických operací... ortopedických, kardiovaskulárních, plastických i transplantací. S výjimkou gynekologických operací, operací očí a sliznic. Cílové specializace – kde SSI (Surgical Site Infections) mají velký dopad: kardiovaskulární chirurgie, hrudní chirurgie, ortopedie, neurochirurgie, všeobecná chirurgie, velké břišní, transplantační i implantační chirurgie.

INTEGUSeal je aplikován po typické předoperační přípravě a před řezem.

- Většina chirurgů aplikuje INTEGUSeal po zarouškování. Pokud pracoviště používají Kimberly-Clark kardiochirurgické krytí s integrovaným incizním filmem mohou aplikovat INTEGUSeal před zarouškováním.

Kontaminace chirurgické rány mikrobiální flórou pokožky je klíčovým faktorem vzniku operačních ran.

Endogenní versus Exogenní

Pokud oblast kůže, která představuje hranici s operačním polem nedostatečně překryjeme nebo dostatečně neošetříme, stane se zdrojem pooperační infekce.

Proto je jednoznačně důležité věnovat pozornost operačnímu poli jako celku a beze zbytku využít možnosti zabránění vzniku infekce. Dezinfekcí, moderním rouškováním, které nepropustí vlhkost, dodatečnou dezinfekcí a uzavřením dezinfekce a patogenů pod zcela bezpečnou bariéru INTEGUSeal. Teprve tímto postupem docílí chirurg skutečné zábrany přenosu mikroorganismů a patogenů z kůže do operační rány.



Kimberly-Clark

*Trusted Clinical Solutions**



Citace uživatelů

„Podíl infekcí ran se liší chirurgie od chirurgie. Co zůstává vždy stejné, je potřeba rychle a bezpečně imobilizovat kožní flóru a je jasné, že toho nelze vždy dosáhnout pomocí tradičních metod.

Aplikace tohoto produktu zabere jednu nebo dvě minuty, ale vy tím můžete zkrátit dobu hospitalizace pacienta o jeden nebo dva týdny.“

Prof. Dr. Reinhold Függer, přednosta Oddělení všeobecné chirurgie, Elisabethinen Hospital, Lintz, Německo
a prezident evropské Surgery Infection Society (SIS).

„Použili jsme INTEGUSeal u širokého spektra pacientů, od minimální invazivní chirurgie (MIS) a artroskopických operací, až po velké revize u potíží s kolenem. Ve všech použitích si produkt vedl obdivuhodně – jeho užití je jednoduché, pomohl udržet chirurgické krytí řezu a nezpůsobil žádné komplikace.

V budoucnu by se mohl lehce stát součástí rutinních sterilizačních postupů.“

Dr. Stefano Zaffagnini, ortopedický chirurg
Istituti Ortopedici Rizzoli, Itálie.

„Snížení SSI je nejdůležitějším faktorem a nemocnice by samozřejmě ušetřily hodně peněz, zejména teď, kdy dostáváme fixní sumu kvůli lékům, a nemocnice nejsou placeny za délku pobytu pacienta.“

Německý chirurg, klinické hodnocení HBS.

Lékař, který si uvědomuje jak důležité je chránit před vznikem infekcí pacienta, sebe i své kolegy, jistě ocení, že INTEGUSeal vnáší do chirurgické praxe převratný prostředek – mechanický způsob jak infekci zastavit. Ví, že jej stačí zařadit mezi zavedené úkony a bez narušení pokračovat v běžných operačních postupech.



Jsou-li čísla a fakta Váš svět

INTEGUSeal není doplněk – je to základní změna, která přináší větší bezpečnost a úspory do světa chirurgické praxe!

Pro ty, kteří se věnují ekonomice provozu zdravotnického zařízení je vždy těžké se vyrovnat s představou novinky. S náklady spojenými s jejím zaváděním do provozu a měsíci očekávání co její zavedení přinese a jak se projeví v reálných číslech.

Kimberly-Clark splnila svůj slib a zaměřila se při vývoji INTEGUSeal na to aby chirurg nemusel nic měnit na stávajících postupech. Pouze mezi dva úkony zařadil aplikaci INTEGUSeal a pokračoval v operaci. Jedině tak se totiž dalo zajistit, že INTEGUSeal vnese do čísel úspor za reoperace, pobyty pacientů na JIP, pooperační infekce a další komplikace, naprosté jasno. Z praxe dnes díky tomu víme, že:

Doba hospitalizace je při použití INTEGUSeal o 3–5 dní kratší!

Výskyt MRSA o 99,9 % nižší

Staphylococcus epidermidis o 96,6 % nižší

Escherichie coli o 96,6 % nižší

Lékaři nemusí měnit své postupy.

Váš lékařský tým i pacienti na Vašich operačních sálech jsou v bezpečí před infekcemi získanými při operaci.

S použitím INTEGUSeal jsou dodrženy všechny zákonné normy a léčebné i ošetrovatelské postupy. V případě právního řešení pacientova případu lze na použití INTEGUSeal – mikrobiálního zámku doložit, že zdravotnické zařízení udělalo pro ochranu pacienta opravdu vše, co dnešní moderní medicína poskytuje.

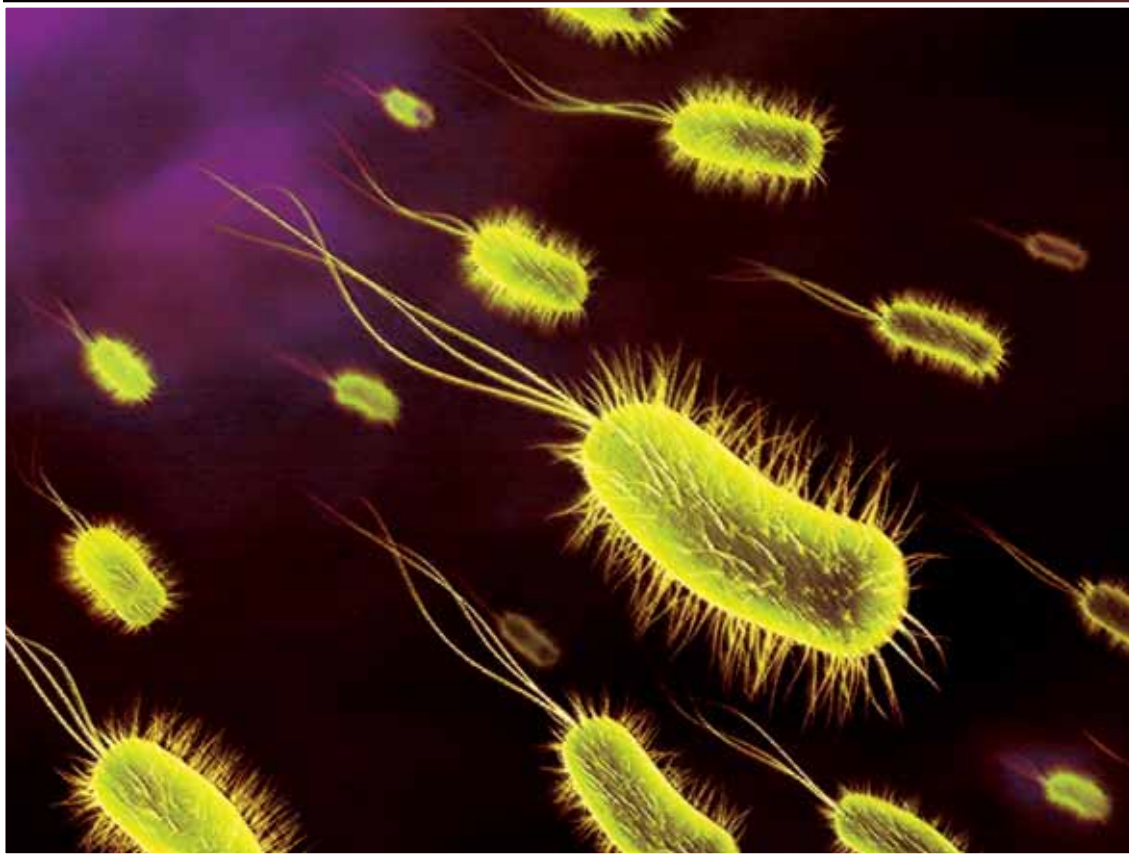
Bezpečnost lékaře i pacienta

INTEGUSeal splňuje kritéria pro materiály používané na ošetření pokožky, směrnice, týkající se klinické bezpečnosti i praxe operačního sálu. K těmto vlastnostem patří, že je nehořlavý, neobsahuje latex a nezpůsobuje precitlivělost.



Poměr cena – kvalita výrobku byl lékaři hodnocen jako vynikající.
Snižuje náklady na reoperace, doléčení a následnou péči.
Snižuje rizika právních postupů v případě úmrtnosti pacienta.
Podporuje správnost postupu přípravné fáze operace.
Neruší standardy práce na operačních sálech.
Zaručuje bezpečnost celého chirurgického týmu.
Používán již běžně v 50 zemích světa.

Zaintegrujte práci s INTEGUSeAL a posunete tím ekonomické výsledky svého zdravotnického zařízení k pozitivnějším číslům.



**QUALITY
MANAGEMENT
SYSTEM**

PROMEDICA PRAHA GROUP, a.s.
je držitelem certifikátů dle
ČSN ISO 9001:2001, EN ISO 14001:2004.



 **PROMEDICA**
PRAHA GROUP, a.s.