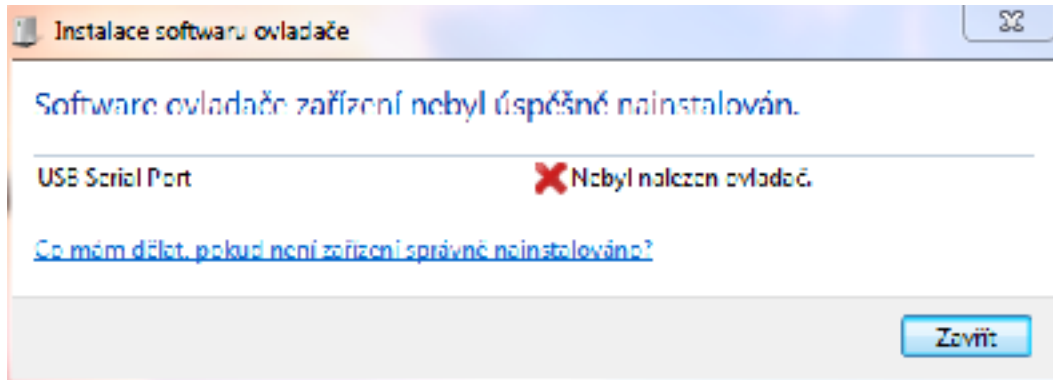
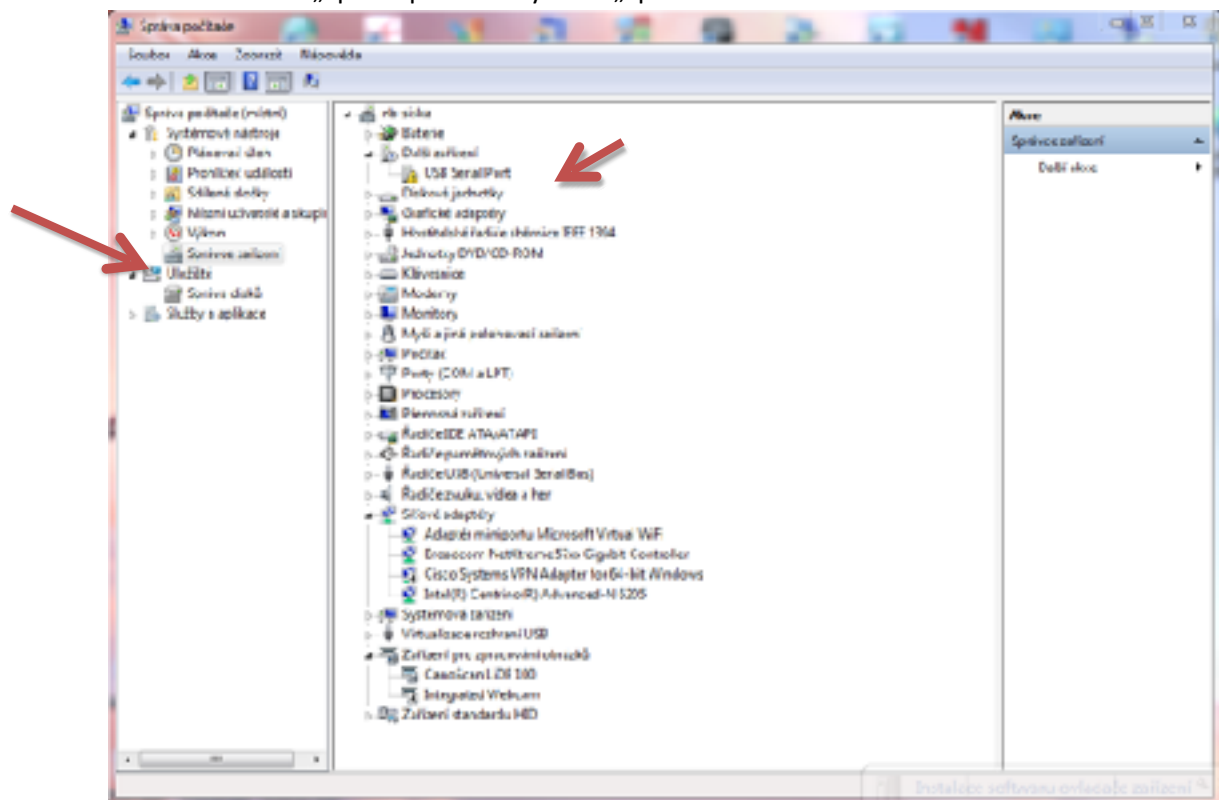


1. Pro instalaci v WIN7 jsou vyžadována oprávnění administrátora.
2. V počítači musí být JAVA nejnovější verze, nebo ji nainstalujte spuštěním souboru JavaSetup7u11.exe, a postupujte podle instrukcí instalátoru. Je vyžadováno připojení k internetu.
3. Nainstalujte software GLUCOFACTS(TM)-Deluxe-v2.16.02.exe spuštěním instalátoru, dále postupujte podle instrukcí instalačního software.
4. Připojte BAYER USB cable
5. Systém nerozpozná správně připojené zařízení

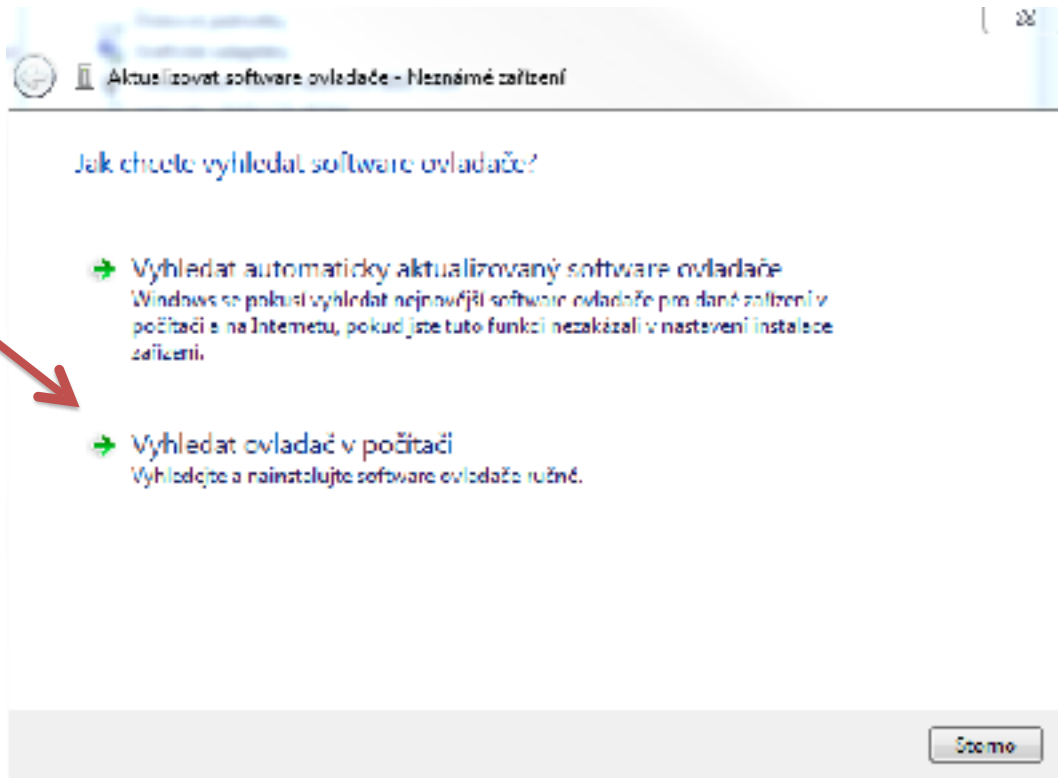


6. Nainstalujte software ovladače zařízení ručně.
7. Klikněte na ikonu „počítač“ na ploše pravým tlačítkem a zvolte „spravovat“
8. V levé části okna „správa počítače“ vyberte „správce zařízení“

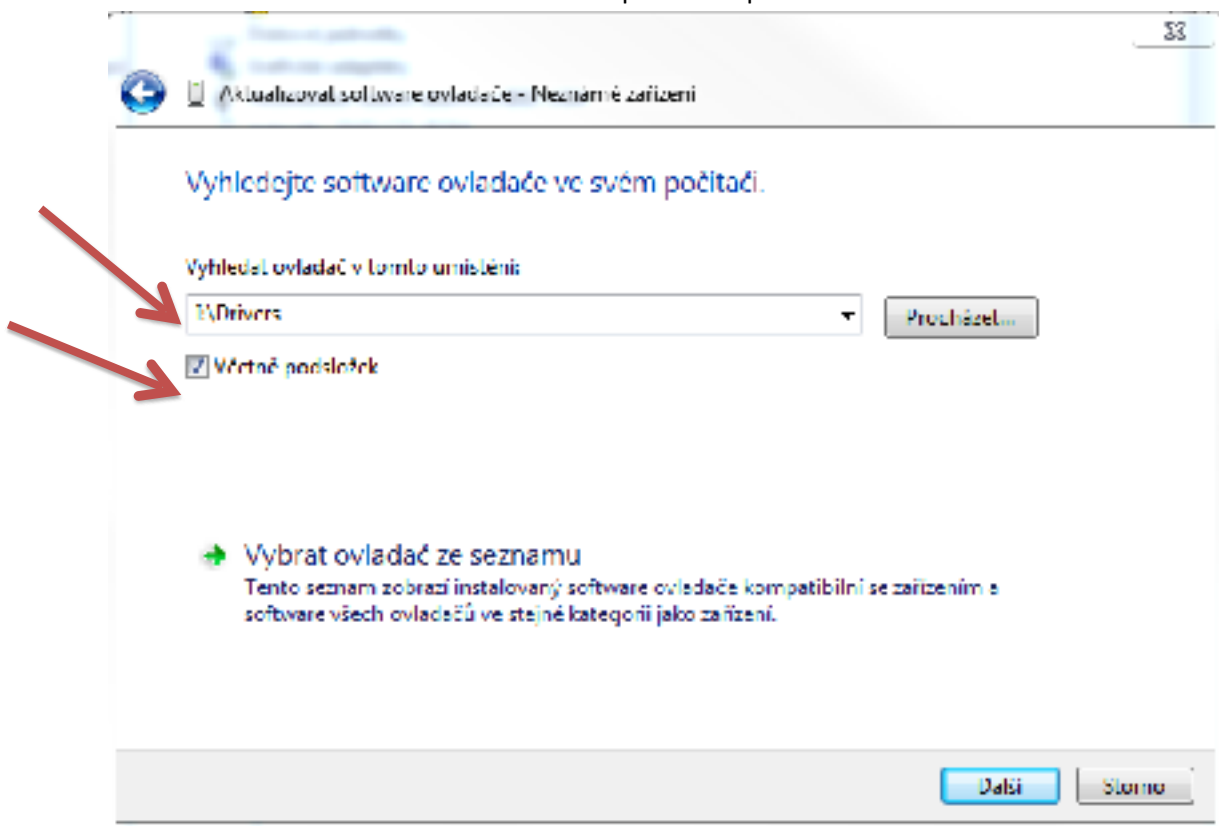


V pravé části okna „správa počítače“ se zobrazí nerozpoznané zařízení „USB serial port“ nebo „neznámé zařízení“

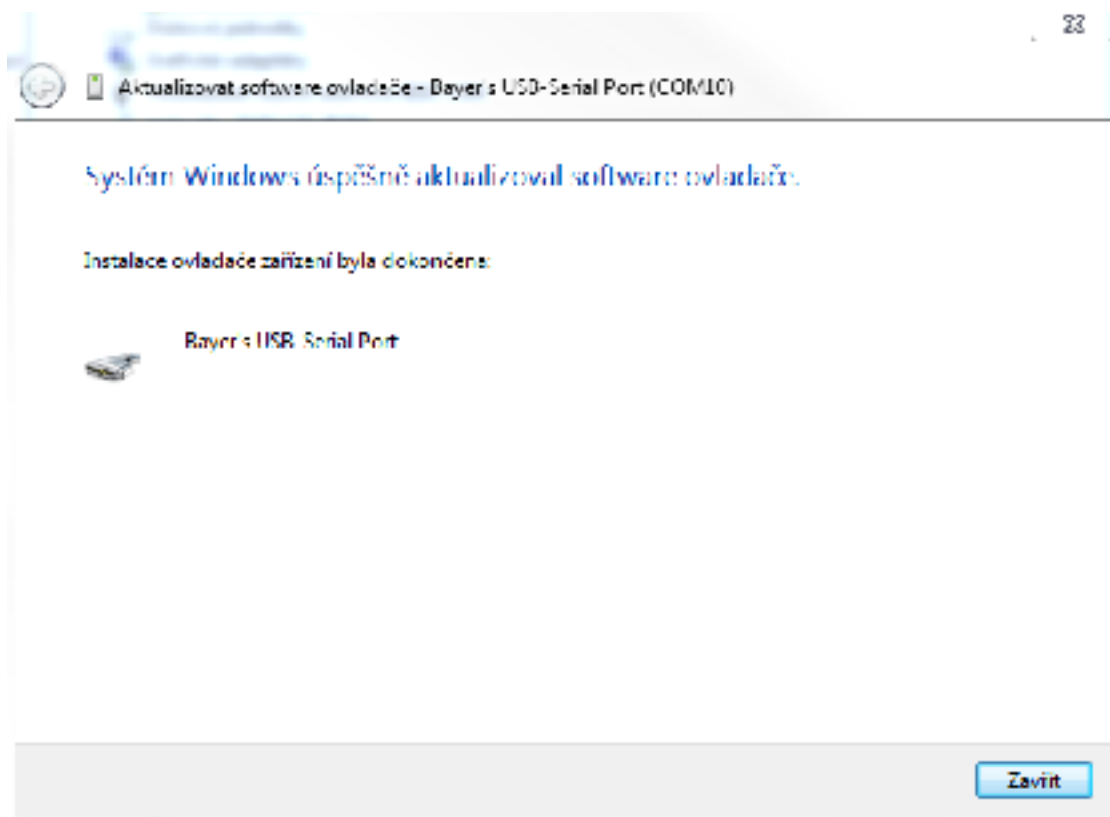
Klikněte na nerozpoznané zařízení „USB serial port“ pravým tlačítkem a zvolte „Aktualizovat software ovladače“ v dalším okně zvolte „Vyhledat ovladač v počítači“



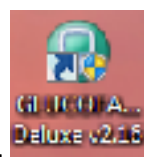
v dalším okně vyberte složku s uloženými ovladači a „včetně podsložek“ po kliknutí na tlačítko další bude ovladač nainstalován a zařízení správně rozpoznáno

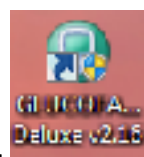


po kliknutí na tlačítko další bude ovladač nainstalován a zařízení správně rozpoznáno



připojte glukometr a zapněte jej.



spusťte aplikaci GLUCOFACS® Deluxe v2.16 poklikáním na ikonu  na ploše.

vytvořte databázi podle instrukcí programu.